



Акт осмотра а/м
№ 1738834511162
от 06.02.2025 12:35 МСК

carlink

Осмотрено с помощью **CARINSPECT**

Skoda Yeti

C222KB 198

ГОД ВЫПУСКА:

2013

МЕСТО ОСМОТРА:

Санкт-Петербург



Повреждения



Шины



Описание

VIN-номер:	XW8JJ25L5DH713505	Тип кузова:	Кроссовер
Марка:	Skoda	Тип топлива:	Бензин
Модель:	Yeti	Привод:	Передний
Год выпуска:	2013	Тип КПП:	Робот
Модификация:	1.4 AMT (122 л.с.)	Объем двигателя:	1390 см ³
Поколение:	I	Мощность:	122 л.с.
Пробег:	Не установлен	Цвет:	ТЕМНО-СЕРЫЙ

Комплектация



Обзор

Противотуманные фары
Фары: Галогеновые
Электрообогрев: Боковых зеркал



Элементы экстерьера

Релинги на крыше
Тип дисков: Легкосплавные



Защита от угона

Центральный замок



Мультимедиа

Аудиосистема



Салон

Материал салона: Ткань
Подогрев сидений: Передних сидений

Регулировка сидений по высоте: Сиденья
водителя
Цвет салона: Темный



Комфорт

Бортовой компьютер
Система помощи при парковке: Парктроник
задний
Усилитель руля
Электростеклоподъемники: Передние, Задние



Безопасность

Антиблокировочная система (ABS)
Подушки безопасности: Водителя, Пассажира

Документы

ПТС:

НАЛИЧИЕ ПТС:

Да

Комплектность

Количество ключей:



Отсутствуют

Шины

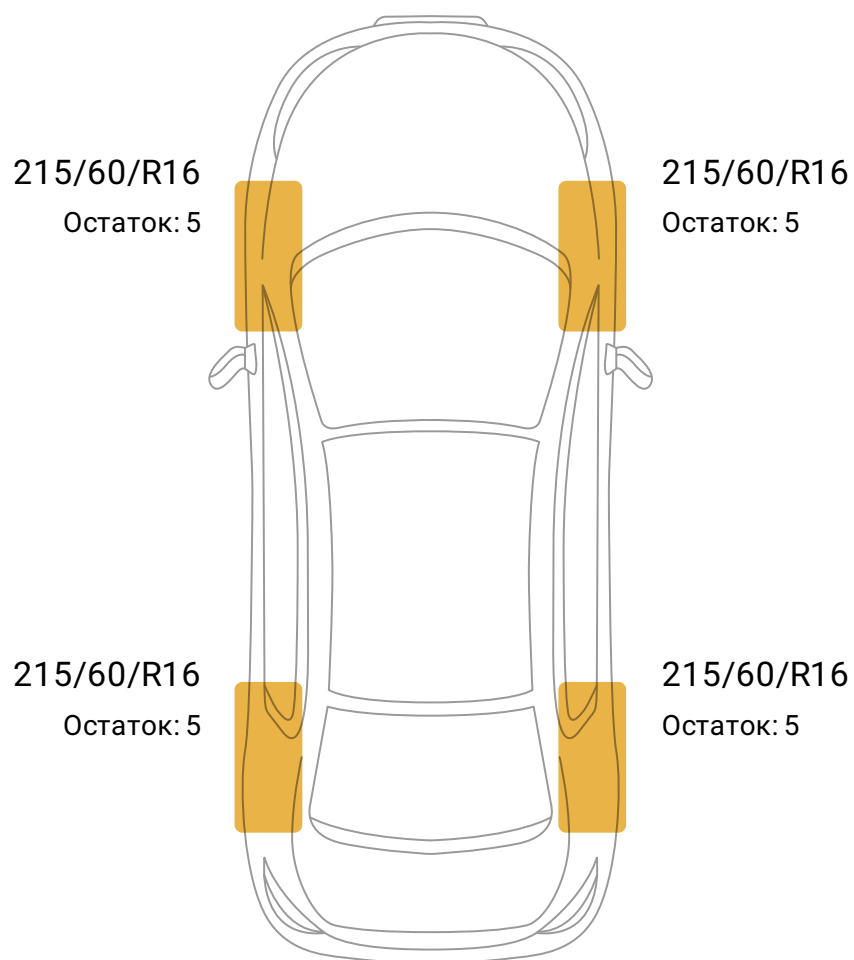


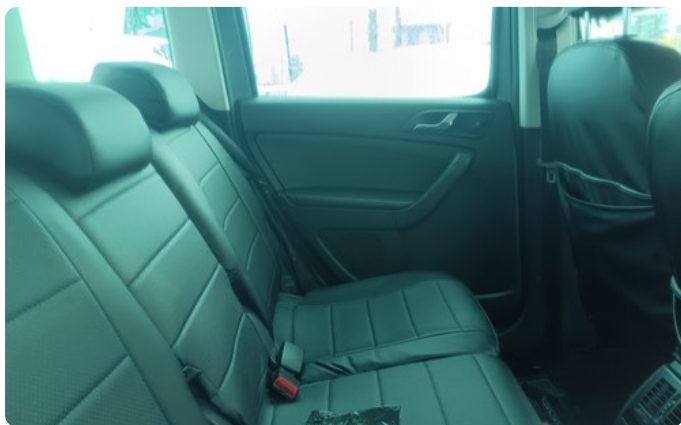
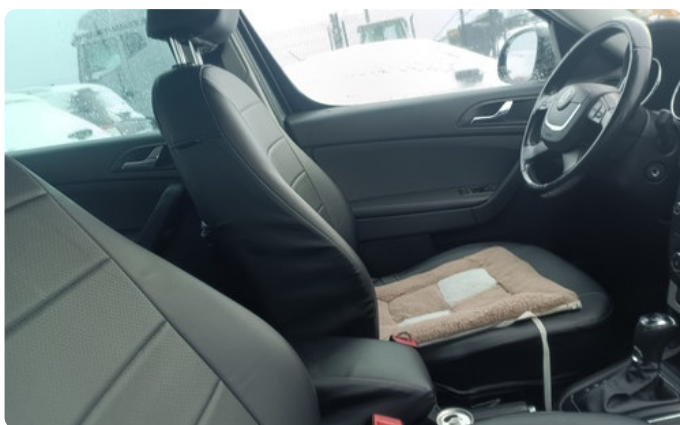
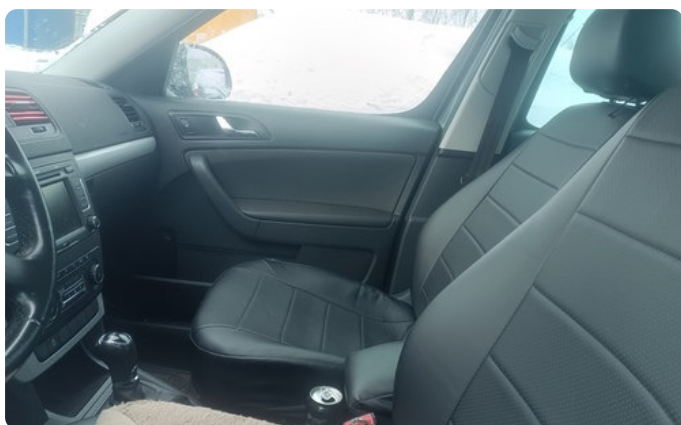
Фото экстерьера

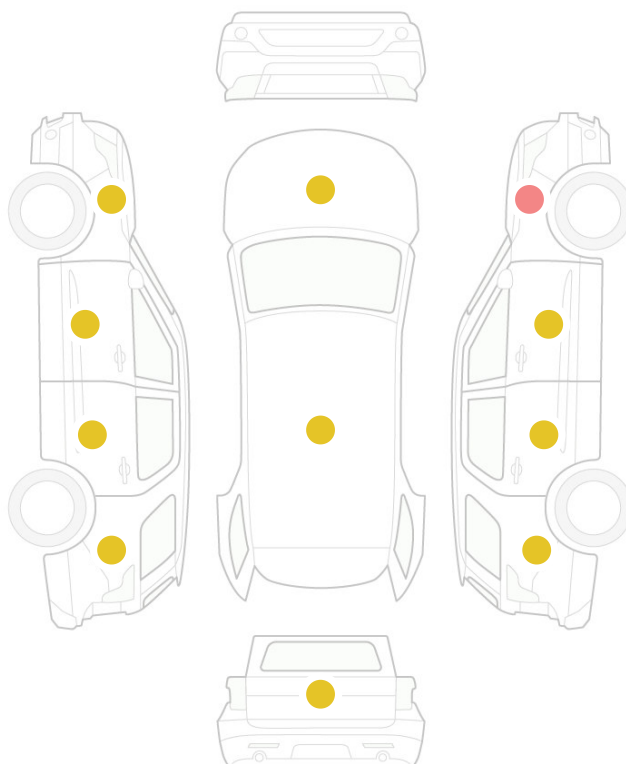






Фото интерьера





КАПОТ

От 217 до 234 мкм

КРЫША

От 219 до 293 мкм

ЛЕВОЕ ПЕРЕДНЕЕ КРЫЛО

От 213 до 227 мкм

ЛЕВАЯ ПЕРЕДНЯЯ ДВЕРЬ

От 208 до 214 мкм

ЗАДНЯЯ ЛЕВАЯ ДВЕРЬ

От 261 до 311 мкм

ЗАДНЕЕ ЛЕВОЕ КРЫЛО

От 221 до 253 мкм

КРЫШКА ИЛИ ДВЕРЬ БАГАЖНИКА

От 290 до 312 мкм

ЗАДНЕЕ ПРАВОЕ КРЫЛО

От 264 до 272 мкм

ЗАДНЯЯ ПРАВАЯ ДВЕРЬ

От 204 до 341 мкм

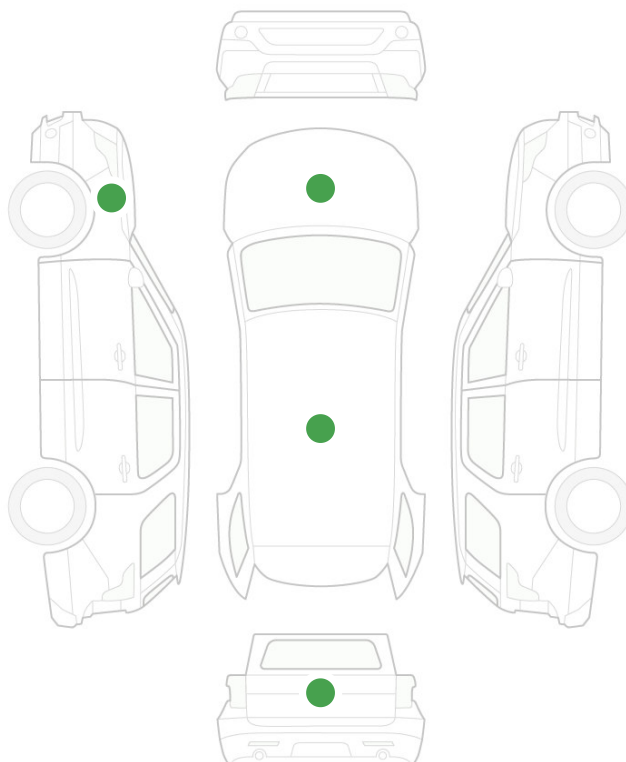
ПРАВАЯ ПЕРЕДНЯЯ ДВЕРЬ

От 222 до 241 мкм

ПРАВОЕ ПЕРЕДНЕЕ КРЫЛО

От 238 до 370 мкм

Повреждения



КРЫША

Скол, Коррозия, Потертость



КРЫШКА ИЛИ ДВЕРЬ БАГАЖНИКА

Коррозия, Отсутствует элемент, Сломано



КАПОТ

Царапина, Коррозия, Потертость



ЛЕВОЕ ПЕРЕДНЕЕ КРЫЛО

Скол, Коррозия



Техническая проверка

НЕЗАВЕДЁННЫЙ ДВИГАТЕЛЬ:

Комментарий:

Отсутствует доступ к двигателю, состояние подкапотного пространства не проверялось.

ЗАВЕДЁННЫЙ ДВИГАТЕЛЬ:

× **Авто не заводится**

Комментарий:

Ключи отсутствуют, осмотр автомобиля произведен только с внешней стороны! Состояние двигателя - трансмиссии неизвестно!

Тест-драйв и диагностика

Тест-драйв:


НЕ ПРОВОДИЛСЯ

Электронная диагностика:

НЕ ПРОВОДИЛАСЬ

Место осмотра

Адрес:

 Санкт-Петербург